

ZELIS OBLIGATIONS INTERNATIONALES

FR000437832

Identité

Nature	FCP
Devise comptable	EUR
Zone géographique prépondérante	Monde entier

Caractéristiques financières

Classification AMF	Obligations et autres titres de créance internationaux
Degré minimum d'exposition au risque action	
Durée minimum de placement recommandée	Supérieure à 24 mois

Indice de référence

Libellé de l'indice de référence	CTG\$ C-HGD nUS nJP WGBI allmat
----------------------------------	--

Charges & Frais

Frais de gestion	Directs Maximum 0,45 % TTC Indirects Maximum 0,45 % TTC
Taux de Frais réel sur Encours	30/06/2008 : 1,39%

Informations temporelles

Date du calcul de la Performance	31/12/2009
Nombre de parts	139 126,00
Actif net (million devise)	8,56129
Date du dernier actif net	31/12/2009
Catégorie de la notation	Obligations internationales
Notation EuroPerformance-Edhec	R
Exposant de Hurst	0,60
Alpha	-5,20
Fréquence	Quotidien

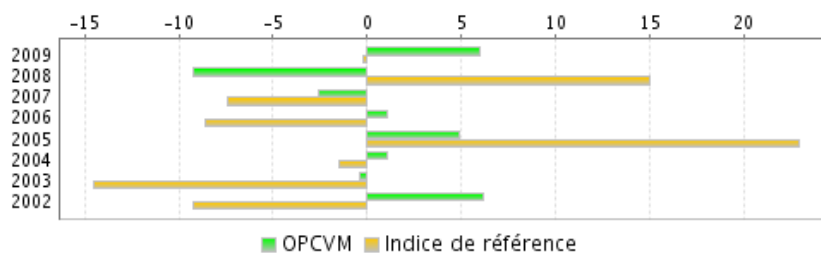
Organismes

Société de gestion	NATIXIS MULTIMANAGER 21 QUAI D AUSTERLITZ 75013 PARIS
--------------------	--

Performances

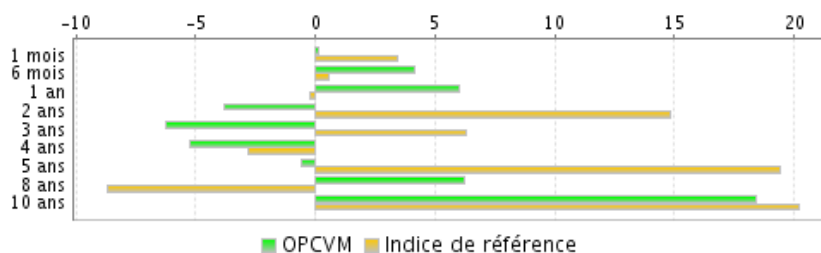
Performances annuelles (en %)

Année	OPCVM	Indice
2009	6,00	-0,20
2008	-9,26	15,02
2007	-2,54	-7,38
2006	1,08	-8,60
2005	4,90	22,92
2004	1,09	-1,51
2003	-0,42	-14,51
2002	6,17	-9,22



Performances glissantes (en %)

Année	OPCVM	Indice
1 mois	0,11	3,42
6 mois	4,16	0,60
YTD	6,00	-0,20
1 an	6,00	-0,20
2 ans	-3,81	-3,81
3 ans	-6,26	6,32
4 ans	-5,25	-2,83
5 ans	-0,60	19,44
8 ans	6,23	-8,70
10 ans	18,40	20,22



Volatilités

Volatilités annuelles (en %)

Année	OPCVM
2009	2,48
2008	4,69
2007	2,15
2006	1,66
2005	2,99
2004	3,78
2003	3,20
2002	2,54

Volatilités mensuelles (en %)

Année	OPCVM
1 an	2,48
2 ans	5,47
3 ans	4,55
4 ans	4,08
5 ans	4,07
8 ans	3,90
10 ans	3,69

Informations complémentaires

Objectif de gestion

Le FCP ZELIS OBLIGATIONS INTERNATIONALES est un fonds nourricier du fonds SONIC WORLD BONDS. Son objectif de gestion est identique, à savoir :

La gestion vise à surperformer l'indice CITIGROUP WGBI CURRENCY HEDGED ALL MATURITIES.

INDICATEUR DE REFERENCE :

L'indicateur de référence est le CITIGROUP WGBI CURRENCY HEDGED ALL MATURITIES (cours de clôture).

Celui-ci est composé d'emprunts d'Etat des pays développés de toutes maturités et sélectionnés selon différents critères tels que encours, notation, et liquidité ; la pondération de chaque titre dans l'indice est proportionnelle à sa capitalisation ; la devise de calcul de l'indice est l'euro.

Orientation de placement

Le FCP ZELIS OBLIGATIONS INTERNATIONALES est un OPCVM nourricier du Fonds SONIC WORLD BONDS (Fonds Maître). L'investissement sera réalisé au travers de l'OPCVM maître et à titre accessoire en liquidités.

Rappel de la stratégie d'investissement du fonds maître :

STRATEGIE UTILISEE :

Le FCP a pour objet la gestion active d'un portefeuille constitué, uniquement, de titres d'OPCVM et de Fonds d'Investissement obligataires de la zone euro et internationaux. Il pourra être exposé par le biais d'OPCVM, et hors incidence de l'utilisation d'instruments dérivés, jusqu'à 100% en titres de créance.

Dans cette optique, la gestion du FCP repose sur deux axes principaux de création de valeur : l'allocation d'actifs et la sélection d'OPCVM ou d'OPC :

- L'allocation d'actifs consiste à déterminer la répartition du portefeuille entre différentes catégories d'OPCVM ou OPC investis en obligations, caractérisées principalement par la nature de l'émetteur (pays développé au sens de l'OCDE ou émergent, entreprise) et le type d'obligation (taux fixe ou variable, convertible). Différentes limites d'investissement évitent que le risque ne se concentre sur un nombre limité de classes d'actifs parmi les plus risquées ou que la performance du fonds diverge très fortement de celle de son indice de référence.

- La sélection consiste à choisir dans chaque catégorie, les OPCVM et OPC les plus performants, à la fois selon des critères quantitatifs (analyse historique de la rentabilité et du risque) et qualitatifs (expérience des équipes de gestion, processus d'investissement, procédures de contrôle du risque).

De ces différentes étapes ressort une liste d'OPCVM et d'OPC sélectionnée par le gérant qui constituera le portefeuille du FCP.

Dans le cadre de la réalisation de l'objectif de gestion, le FCP peut détenir dans la limite de 100% des actions ou parts d'OPCVM européens, dont français conformes à la directive, pouvant investir jusqu'à 10% de leur actif en OPCVM ou fonds d'investissement. En outre, le FCP peut également détenir dans la limite de 30% des OPCVM à règles d'investissement allégées, des OPCVM à formule, des OPCVM indiciaires, lorsque ceux-ci ne sont pas coordonnés ou qu'ils ont fait l'objet d'un accord bilatéral entre l'AMF et leur autorité de surveillance.

Le FCP pourra investir sur des instruments financiers à terme (dérivés) négociés sur des marchés réglementés ou organisés, français et étrangers ou de gré à gré pour réaliser l'objectif de gestion. Dans ce cadre, le gérant pourra prendre des positions en vue de couvrir l'exposition au risque de taux et de change et/ou de reconstituer une exposition synthétique au risque de taux. Le FCP pourra utiliser les instruments dérivés dans la limite de 100% de l'actif net.

Dans le cadre de sa gestion de trésorerie, le FCP pourra détenir des liquidités. En outre, ce dernier pourra être emprunteur d'espèces en raison de ses opérations (investissements et désinvestissements en cours, opérations de souscription / rachat...).

Profil de risque

Le FCP a le même profil de risque que le fonds maître SONIC WORLD BONDS repris ci-après :

La valeur liquidative est susceptible de connaître une variation élevée du fait des instruments financiers qui composent son portefeuille. Dans ces conditions, le capital investi pourrait ne pas être intégralement restitué y compris pour un investissement réalisé sur la durée de placement recommandée.

Risque de taux :

Il s'agit du risque de baisse des instruments de taux découlant des variations des taux d'intérêts qui peut entraîner une baisse de la valeur liquidative. En raison de sa stratégie d'investissement, le FCP est soumis à un risque de taux très important, le portefeuille du FCP étant, en particulier, géré à l'intérieur d'une fourchette de sensibilité comprise entre 0 et 10.

Risque de crédit :

Il s'agit du risque de défaillance de l'émetteur et du risque de dépréciation pouvant affecter les titres en portefeuille résultant de l'évolution des marges émetteurs ou « spreads » de crédit de toutes les catégories de titres de créance en portefeuille, y compris les véhicules de titrisation. Ces risques peuvent entraîner une baisse de la valeur liquidative.

En raison de sa stratégie d'investissement le FCP est soumis à un risque de crédit important, le portefeuille du FCP pouvant investir jusqu'à 70% de son actif en OPCVM investis en obligations émises par des émetteurs privés et/ou des pays émergents au sens de l'OCDE.

Risque de change :

Il s'agit du risque de baisse des devises de cotation - hors euro- des instruments financiers sur lesquels est investi le FCP par rapport à la devise de référence du portefeuille, l'euro. Ce risque peut entraîner une baisse de la valeur liquidative.

En raison de sa stratégie d'investissement, le FCP est soumis à un risque de change très important, l'exposition maximale au risque de change peut atteindre 40%.

A titre accessoire le FCP est soumis à un risque de contrepartie et à un risque propre aux pays émergents.

En outre, le FCP est soumis à un risque lié à la fiscalité et à l'inflation.

Souscripteurs concernés

Tous souscripteurs.

Le FCP est plus particulièrement dédié à des investisseurs particuliers.

Le FCP s'adresse aux souscripteurs intéressés par un investissement réalisé principalement sur le marché des titres de créance et dont l'objectif est de surperformer l'indice CITIGROUP WGBI CURRENCY HEDGED ALL MATURITIES.

Durée minimale de placement recommandée : 2 ans.

Lieu de publication de la VL

La valeur liquidative est disponible auprès :

- de la société de gestion, NATIXIS MULTIMANAGER, 1/3, rue des Italiens - 75009 PARIS.
- des guichets des Banques Populaires régionales et de NATIXIS.

Détail de la garantie

Néant

Les données chiffrées n'ont qu'une valeur indicative et informative. Natixis Assurances décline toute responsabilité quant à la pertinence, l'exactitude ou l'opportunité des informations contenues, ces dernières ne préjugent pas des performances futures.

Pour de plus amples informations, le prospectus est disponible auprès de l'Autorité des Marchés Financiers (AMF) pour les OPCVM de droit français

Cette fiche est purement commerciale et ne remplace en aucun cas la notice AMF ou le prospectus du support.