

FRUCTI FRANCE SMALL ET MID CAP

FR0000437741

Identité

| | |
|---------------------------------|---------------|
| Nature | FCP |
| Devise comptable | EUR |
| Zone géographique prépondérante | France |

Caractéristiques financières

| | |
|---|-----------------------------|
| Classification AMF | Actions françaises |
| Degré minimum d'exposition au risque action | 90,00 % |
| Durée minimum de placement recommandée | Supérieure à 60 mois |

Indice de référence

| | |
|----------------------------------|-------------------|
| Libellé de l'indice de référence | CAC MID100 |
|----------------------------------|-------------------|

Charges & Frais

| | |
|--------------------------------|--|
| Frais de gestion | Directs Maximum 1,50 % TTC Indirects Maximum 0,90 % TTC |
| Taux de Frais réel sur Encours | 30/06/2009 : 2,14% |

Informations temporelles

| | |
|----------------------------------|-----------------------|
| Date du calcul de la Performance | 31/12/2009 |
| Nombre de parts | 649 842,00 |
| Actif net (million devise) | 43,96387 |
| Date du dernier actif net | 31/12/2009 |
| Catégorie de la notation | Actions Europe |
| Notation EuroPerformance-Edhec | ⊕⊕ |
| Exposant de Hurst | 0,46 |
| Alpha | -2,14 |
| Fréquence | Quotidien |

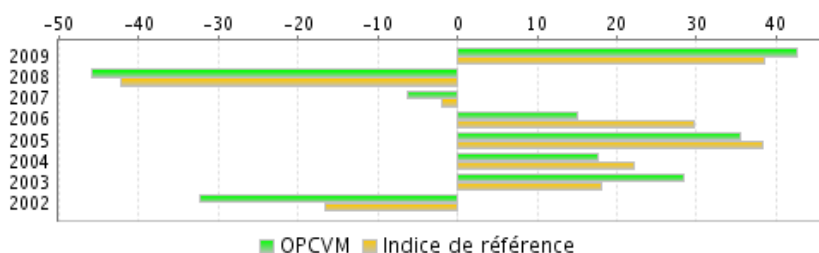
Organismes

| | |
|--------------------|--|
| Société de gestion | NATIXIS ASSET MANAGEMENT 21 QUAI D AUSTERLITZ 75013 PARIS |
|--------------------|--|

Performances

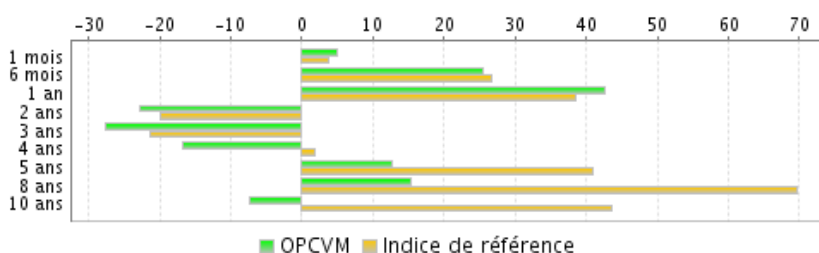
Performances annuelles (en %)

| Année | OPCVM | Indice |
|-------|--------|--------|
| 2009 | 42,61 | 38,53 |
| 2008 | -45,89 | -42,17 |
| 2007 | -6,29 | -1,90 |
| 2006 | 15,07 | 29,65 |
| 2005 | 35,52 | 38,39 |
| 2004 | 17,60 | 22,13 |
| 2003 | 28,42 | 18,06 |
| 2002 | -32,29 | -16,51 |



Performances glissantes (en %)

| Année | OPCVM | Indice |
|--------|--------|--------|
| 1 mois | 4,90 | 3,67 |
| 6 mois | 25,45 | 26,67 |
| YTD | 42,61 | 38,53 |
| 1 an | 42,61 | 38,53 |
| 2 ans | -22,84 | -22,84 |
| 3 ans | -27,69 | -21,41 |
| 4 ans | -16,80 | 1,89 |
| 5 ans | 12,75 | 41,00 |
| 8 ans | 15,29 | 69,73 |
| 10 ans | -7,44 | 43,66 |



Volatilités

Volatilités annuelles (en %)

| Année | OPCVM |
|-------|-------|
| 2009 | 21,76 |
| 2008 | 31,61 |
| 2007 | 18,87 |
| 2006 | 15,81 |
| 2005 | 10,17 |
| 2004 | 11,46 |
| 2003 | 19,17 |
| 2002 | 25,05 |

Volatilités mensuelles (en %)

| Année | OPCVM |
|--------|-------|
| 1 an | 21,76 |
| 2 ans | 29,20 |
| 3 ans | 24,98 |
| 4 ans | 22,86 |
| 5 ans | 22,02 |
| 8 ans | 22,65 |
| 10 ans | 25,42 |

Informations complémentaires

Objectif de gestion

Le FCP est un fonds nourricier du fonds NATEXIS FRANCE MIDCAP (parts C et D). Son objectif de gestion est identique à celui du FCP maître NATEXIS FRANCE MIDCAP à savoir : rechercher une performance absolue sur la durée minimale de placement recommandée et faire bénéficier les porteurs de parts de la dynamique de croissance des valeurs moyennes, sur la durée minimale de placement recommandée. Sa performance sera analogue à celle de son maître, hors frais de gestion propres au nourricier.

INDICATEUR DE REFERENCE :

L'indicateur de référence du FCP FRUCTI FRANCE MIDCAP est le même que celui du maître NATEXIS FRANCE MIDCAP : Le CAC Mid 100 (cours d'ouverture).

Le CAC Mid 100 est un indice composé de valeurs françaises de moyenne capitalisation boursière.

Orientation de placement

Le FCP FRUCTI FRANCE MIDCAP est un OPCVM nourricier du Fonds NATEXIS FRANCE MIDCAP (parts C et D) (Fonds Maître). L'investissement sera réalisé au travers de l'OPCVM maître et à titre accessoire en liquidités.

Rappel de la stratégie d'investissement du fonds maître :

- LA STRATEGIE UTILISEE :

Afin d'atteindre son objectif de gestion et de respecter son profil de risque, le FCP met en place une stratégie de choix d'actions répondant aux critères de qualité et de prudence propres à la Société de Gestion.

Les sociétés émettrices de ces actions sont sélectionnées selon une approche fondamentale par le gérant, en vue de capter les opportunités de marché. A cet effet, le gérant du FCP privilégiera les investissements dans les titres des entreprises capables de générer le maximum de rentabilité, de manière récurrente sur le moyen ou le long terme et présentant une politique de distribution attractive pour l'actionnaire et dont la valorisation des titres reste raisonnable en fonction de l'appréciation du gérant et de la valorisation du marché ou du secteur au moment de leur sélection.

Le FCP investit, en outre, en permanence ses actifs à hauteur de 75% au minimum, en actions et valeurs assimilées émises par des émetteurs de la communauté européenne. Ces actions d'émetteurs, majoritairement français, sont négociées sur un ou plusieurs marchés réglementés ou organisés de la zone euro. Le FCP est exposé à hauteur de 60% au moins sur le marché des actions françaises.

A titre accessoire et de façon très ponctuelle, le FCP peut investir sur des instruments financiers à terme (dérivés), sur des titres intégrant des dérivés à savoir warrants sur actions et bons de souscription. L'utilisation de ces instruments ne pourra dépasser 50% de l'actif net. L'utilisation des produits dérivés répond à des stratégies de couverture contre les éventuels mouvements de cours que pourraient subir les actions constitutives du portefeuille, à la reconstitution d'une exposition synthétique à des risques actions et à une augmentation de l'exposition aux marchés actions dans le but de faire face à des souscriptions/rachats intervenant sur des périodes courtes; ces stratégies sont essentiellement réalisées sur des horizons courts. En raison des instruments évoqués précédemment, l'exposition aux actions peut atteindre 105% de l'actif (pour de plus amples informations se référer à la « Note Détaillée » du prospectus complet).

Le FCP peut détenir, à titre accessoire et de façon occasionnelle, des obligations convertibles, échangeables ou remboursables dans un souci de diversification des risques et de dynamisation de la performance, dès lors que cet investissement s'avère plus opportun en terme de performance que l'achat direct de titre en capital action émis par la même société.

Dans le cadre de la gestion de ses liquidités, le FCP peut détenir à hauteur de 10% au maximum de son actif, des obligations et instruments monétaires d'émetteurs privés ou d'Etat, de la zone euro. Dans cette même optique, le FCP peut détenir jusqu'à 10 % de son actif en actions ou parts d'OPCVM français ou européens coordonnés.

Le FCP pourra recourir aux opérations de cession temporaire d'instruments financiers (prêts de titres, mises en pension) et aux opérations d'acquisition temporaire d'instruments financiers (emprunts de titres, prises en pension) en vue de la gestion de sa trésorerie et/ou de l'optimisation des revenus et de la performance du FCP.

En outre, et uniquement dans le cadre de sa gestion de trésorerie, le FCP pourra avoir recours à des dépôts, des emprunts d'espèces et détenir des liquidités.

Profil de risque

Le FCP a le même profil de risque que l'OPCVM maître NATEXIS FRANCE MIDCAP tel que repris ci-après :

La valeur liquidative est susceptible de connaître une variation élevée du fait des instruments financiers qui composent son portefeuille. Dans ces conditions, le capital investi pourrait ne pas être intégralement restitué y compris pour un investissement réalisé sur la durée de placement recommandée.

Risque actions :

il s'agit du risque de baisse des actions et/ou des indices, lié à l'investissement et/ou à l'exposition du portefeuille en actions ou à des indices.

En raison de sa stratégie d'investissement, le FCP est soumis à un risque actions très important. Celui-ci peut entraîner, s'il se réalise, une baisse de la valeur liquidative, dans la mesure où le niveau d'exposition du portefeuille du FCP aux actions étant de 90% au moins.

A titre accessoire, le fonds sera exposé au risque de taux, de change, de crédit et de contrepartie (ces risques sont présentés dans la note détaillée du prospectus complet que le souscripteur est invité à consulter).

En outre, en raison de la nature de titres détenus, un risque étranger à la gestion peut exister tel que l'évolution de la fiscalité applicable aux instruments financiers émis dans des pays étrangers.

Souscripteurs concernés

Tous souscripteurs, dédié plus particulièrement à des investisseurs particuliers.

Le FCP s'adresse à des souscripteurs intéressés par un investissement à long terme et dont l'objectif est de sur-performer l'indice CAC Mid100.

Durée minimale de placement recommandée : 5 ans.

Lieu de publication de la VL

La valeur liquidative est disponible auprès :

- de la société de gestion, NATIXIS ASSET MANAGEMENT, 21 quai d'Austerlitz - 75634 PARIS Cedex 13.
- Site internet : « www.am.natexis.fr »
- des guichets des Banques Populaires régionales et de NATIXIS.

Détail de la garantie

Néant

Les données chiffrées n'ont qu'une valeur indicative et informative. Natixis Assurances décline toute responsabilité quant à la pertinence, l'exactitude ou l'opportunité des informations contenues, ces dernières ne préjugent pas des performances futures.

Pour de plus amples informations, le prospectus est disponible auprès de l'Autorité des Marchés Financiers (AMF) pour les OPCVM de droit français

Cette fiche est purement commerciale et ne remplace en aucun cas la notice AMF ou le prospectus du support.